

お客様へのお願い!!

泉平 izuhei

パンフレットは 半年間 お手元に置いて下さい!!

特別企画

上半期キャンペーン



期間はどど〜んと半年間ッ!!

有効期間：2013年4月1日～2013年9月30日まで

■ハンバーグ

ラインナップ豊富!!
12種類ッ!!



P1へ

■唐揚げ・竜田

人気メニュー商品を
多数品揃えッ!



P2へ

■惣菜・小鉢

困った時の便利なアイテム!!



P5へ

■野菜素材

彩りバッチリ!!



P6へ

「献立何にしようかな」って悩みますよね～
そんな時に大活躍!!

ハンバーグP1	カツP4
麺類P1	その他P4
コロッケ・フライP2	煮物P5
えびフライP2	たまご製品P5
とんかつ・チキンカツP2	惣菜小鉢向けP5
唐揚げ・竜田P2	野菜素材P6
魚介フライP3	スナックデザートP6
中華素材・肉団子P3	ドレッシング・調味料P7
		わかめP7



★泉平キャンペーンスケジュール★

キャンペーン	パンフレットお届け予定	4月	5月	6月	7月	8月	9月	10月	11月	12月	1月	2月	3月
上半期キャンペーン		●	→	→	→	→	→						
下半期キャンペーン								●	→	→	→	→	→
4-6月キャンペーン	お届け済です!!	●	→	→									
7-9月キャンペーン					●	→	→						
10-12月キャンペーン								●	→	→			
1-3月キャンペーン											●	→	→
おせちオードブル								●	→	→			

ハンバーグ



ベスト カントリーバーグ847

商品コード 6010002500



6.2cm

規格: 30gX20X10
調理方法: ホイル
加工地: 国内

四国日清 ベーコンホテトバーグ 40g

商品コード 3610003800



9cm

規格: 40gX60個/3
調理方法: 揚・焼
加工地: 国内

OB KANDO-ハンバーグ40

商品コード 8720006600



6.7cm

規格: 40gX100/2
調理方法: 蒸・焼
加工地: 国内

OB KANDO-ハンバーグ60

商品コード 8720012400



7.8cm

規格: 60gX25X4
調理方法: 蒸・焼
加工地: 国内

OB KANDO-ハンバーグ80

商品コード 8720007100



9.2cm

規格: 80gX20X5
調理方法: 蒸・焼
加工地: 国内

ベスト NewVSバーグ(60)

商品コード 6010112400



8.3cm

規格: 60gX25X4
調理方法: 蒸・焼
加工地: 国内

ベスト NewVSバーグ(80)

商品コード 6010113800



9.1cm

規格: 80gX20X5
調理方法: 蒸・焼
加工地: 国内

ベスト NewVSバーグ(120)

商品コード 6010112900



10.5cm

規格: 120gX10X5
調理方法: 蒸・焼
加工地: 国内

ニチレイ グリエハンバーグ60

商品コード 5880048400



7cm

規格: 60gX25X4/2
調理方法: 焼・蒸・レンジ
加工地: 国内

ニチレイ グリエハンバーグ80

商品コード 5880011500



8.7cm

規格: 80gX25X2/2
調理方法: 焼・蒸・レンジ
加工地: 国内

ニチレイ グリエハンバーグ120

商品コード 5880048500



10cm

規格: 120gX10X5/2
調理方法: 焼・蒸・レンジ
加工地: 国内

ニチレイ グリエハンバーグ150

商品コード 5880011900



11cm

規格: 150gX6X6/2
調理方法: 焼・蒸・レンジ
加工地: 国内

麺類



はごろも マカロニコールドレンペンネ 1kg

商品コード 6440021200



ゆで時間

規格: 1kgX12
調理方法: ホイル
加工地: 国内

ベスト まちのソース焼そば 1kg

商品コード 6010081500



規格: 1kgX6
調理方法: ホイル
加工地: 国内

ベスト 焼うどん(小倉風ソース味)1kg

商品コード 6010030700



規格: 1kgX6
調理方法: ホイル
加工地: 国内

コロッケ&フライは
次ページに続きます!!



コロッケ・フライ



日水 徳用クリーミーコロッケ かに

商品コード 6070020000



6.5cm

規格: 35gX100/2
調理方法: 揚
加工地: 国内

日水 クリーミーコロッケ かに入

商品コード 6070002800



7cm

規格: 60gX15X4/2
調理方法: 揚
加工地: 国内

ヤヨイ ランチグラタンフライ(エビ風味)

商品コード 8720034500



7.9cm

規格: 50gX100/2
調理方法: 揚
加工地: 国内

ヤヨイ ランチすき焼き風フライ

商品コード 8720047700



7cm

規格: 50gX100/2
調理方法: 揚
加工地: 国内

ヤヨイ 国産かぼちゃ挽肉フライ

商品コード 8720034900



7.1cm

規格: 60gX100
調理方法: 揚
加工地: 国内

えびフライ



マルハニチロ 天然エビフライ31

商品コード 9100016300



長さ: 約11.5cm
重さ: 約28.5g

規格: 285g(10尾)X10/2
調理方法: 揚
加工地: インドネシア

マルハニチロ 天然エビフライ26

商品コード 9100016600



長さ: 約14cm
重さ: 約32.5g

規格: 325g(10尾)X10/2
調理方法: 揚
加工地: インドネシア

とんかつ



日清 やわらかトンカツ

商品コード 3610100600



約11.5cm

規格: 60gX100
調理方法: 揚
加工地: 国内

味の素 チキン南蛮

商品コード 180046600



約6~7cm

規格: 1.2k(20個)X4/2
調理方法: 揚
加工地: 中国

TM やわらかチキンカツ150

商品コード 1620002100



約15.5cm

規格: 150gX40/2
調理方法: 揚
加工地: 国内

TM やわらかチキンカツ230

商品コード 1620002200



約18cm

規格: 230gX20/2
調理方法: 揚
加工地: 国内

人気の定番商品
多数ラインナップ!!



唐揚げ・竜田



ニチレイ 鶏唐揚げ(塩味) 1kg

商品コード 5880066200



1kg当たり
30~33個

規格: 1kgX6/2
調理方法: 揚
加工地: 中国

味の素 RN梅しそ竜田巻き

商品コード 180083900



約4~5cm

規格: 810g(30個入)X7/2
調理方法: 揚
加工地: 中国

味の素 角切豚肉の唐揚げ 1kg

商品コード 180036600

1kg当たり
約65個



規格: 1kgX6/2
調理方法: 揚
加工地: タイ

魚介フライ



ヤヨイトクだね!エビカツ 40g

商品コード 8720104200

約6.7cm



規格: 40gX10X10/2
調理方法: 揚
加工地: 国内

日清 ホタテ風味カツ

商品コード 3610120200

約5.9cm



規格: 40gX100/2
調理方法: 揚
加工地: 国内

日清 カニ風味カツ

商品コード 3610120100

約6cm



規格: 40gX100/2
調理方法: 揚
加工地: 国内

日清 エビ風味カツ

商品コード 3610120300

約5.8cm



規格: 40gX100/2
調理方法: 揚
加工地: 国内

マルハニチロ ぷりっぷりのえびカツ35 2.8k

商品コード 9100019100

約6cm



規格: 2.8kg(80個)/3
調理方法: 揚
加工地: タイ

マルハニチロ ふっくらまぐろカツ35

商品コード 9100027100

5.5cm



規格: 35gX50/4
調理方法: 揚
加工地: タイ

マルハニチロ ふっくらまぐろカツ100

商品コード 9100030300

15cm



規格: 1kg(10枚)X10
調理方法: 揚
加工地: タイ

マルハニチロ ゴチソウ厨房マグルロールカツ(梅大葉)

商品コード 9100033400

6cm



規格: 1kg(20個)X5/2
調理方法: 揚
加工地: タイ

日水 一口白身魚フライSN

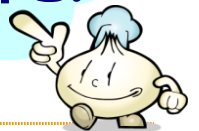
商品コード 6070005500

1kg当たり
約50個



規格: 1kgX6
調理方法: 揚
加工地: 中国

サンプルのご依頼や
お問い合わせなどは
弊社営業担当まで
お気軽にご連絡下さい



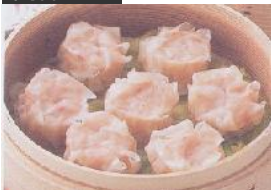
中華商材・肉団子



日水 かに風味シューマイ 25g

商品コード 6070093000

4cm



規格: 25gX10X12/3
調理方法: 揚・蒸
加工地: 国内

日水 マルクぎょうざ

商品コード 6070096000

約6.5cm



規格: 13gX50X6/2
調理方法: 揚
加工地: 韓国

OB 熱烈春巻

商品コード 9100280300

13cm



規格: 50gX20X5/2
調理方法: 揚
加工地: 国内

日水 CaEビの包み揚げ 30g

商品コード 6070043600

約4cm



規格: 30gX20X6/2
調理方法: 揚
加工地: 国内

ケイエス(新)肉だんご外付

商品コード 8850003400

2.4cm



規格: 1kg(50個)X6/2
調理方法: ホイル
加工地: 国内

ヤヨイ CCチキンボール

商品コード 8720004800

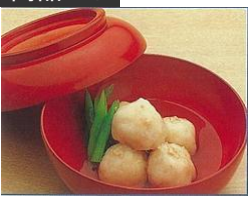


約3.1cm

規格: 15gX50X10
調理方法: 揚・煮
加工地: 国内

ヤヨイ 海老ボール 15g

商品コード 8720033700



約3.1cm

規格: 15gX50X10
調理方法: 揚・煮
加工地: 国内

ケイスイ 徳用鶏つくね串

商品コード 8850000300



約5cm

規格: 20串X10/2
調理方法: ホイル
加工地: 国内

天ぷら



日水 尾付えびフリッター 1kg

商品コード 6070050600



1kg当たり
約70個

規格: 1kgX5袋/2
調理方法: 揚
加工地: タイ

ニチレイ 鶏の天ぷら(梅しそ) 25枚入

商品コード 5880005600



8cm

規格: 25枚入X4/2
調理方法: 揚
加工地: タイ

ニチレイ 鶏ささみフリッター

商品コード 5880059100



10cm

規格: 650g(10本)X6/2
調理方法: 揚
加工地: タイ

カツ



ベスト お弁当メンチカツ(45)

商品コード 6010067900



約7cm

規格: 45gX60/2
調理方法: 揚
加工地: 国内

ヤヨイ ランチ キンピラごぼう風メンチカツ 50g

商品コード 8720145300



約6.8cm

規格: 50gX100/2
調理方法: 揚
加工地: 国内

ベスト マヨたまカツ(45)

商品コード 6010028300



約7.8cm

規格: 45gX60/2
調理方法: 揚
加工地: 国内

ベスト インディアンロール

商品コード 6010020500



約10cm

規格: 50X60/2
調理方法: 揚
加工地: 国内

ベスト マヨたまサラダロール 50g

商品コード 6010012700



約10cm

規格: 50gX60/2
調理方法: 揚
加工地: 国内

ベスト T懐かしのソーセージカツ(80)

商品コード 6010108300



約9.4cm

規格: 80gX60
調理方法: 揚
加工地: 国内

4-6月キャンペーンも
よろしくお願ひします



その他



RF ウィナー(約75本入)

商品コード 9100200400



約4cm

規格: 1kgX10
調理方法: 揚
加工地: 国内

ベスト 手造り豚ヒレ串カツ(30) 30g

商品コード 6010126500



8cm

規格: 30gX100/2
調理方法: 揚
加工地: 中国

不二 焼き目がつくチキンステーキミニ

商品コード 5880027600



規格: 760g(20枚)X6/2
調理方法: 揚
加工地: 中国

煮物



不二 ランチがんも-15

商品コード 7050020700



規格: 15gX50X8
調理方法: 煮
加工地: 国内

不二 角あげ KA-15

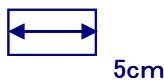
商品コード 7050028300



規格: 1kgX8
調理方法: 煮
加工地: 国内

OB NEW野菜角煮

商品コード 7050000700



規格: 20gX50X4
調理方法: 煮
加工地: 国内

不二 肉詰めいなりYNE25C

商品コード 7050008500



規格: 25gX50X6
調理方法: 煮
加工地: 国内

たまご製品



SM チルト`手焼風たまご焼

商品コード 2090048700



規格: 300gX10/2
調理方法: そのまま
加工地: 国内

SM 目玉焼風まるオムレツ 35g

商品コード 2090027300



規格: 35gX100
調理方法: 揚・蒸
加工地: 国内

SM ミートインオムレツ 50g

商品コード 2090027600



規格: 50gX100
調理方法: 揚・レンジ
加工地: 国内

SM ふわふわエッグ

商品コード 2090009000



規格: 1kgX10
調理方法: 流水解凍・ホイル
加工地: 国内

開封するだけの便利な惣菜小鉢おすすめです!!



惣菜小鉢向け



マルハニチロ 便利な昆布と根菜の炒め煮

商品コード 9100001000



自然解凍

規格: 500gX12/2
調理方法: 自然解凍
加工地: 中国

マルハニチロ 便利なオクラのおかか和え

商品コード 9100031400



自然解凍

規格: 500gX12/2
調理方法: 自然解凍
加工地: 中国

マルハニチロ 便利な豆野菜ノ彩り煮 500g

商品コード 9100026200

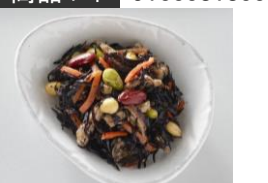


自然解凍

規格: 500gX12/2
調理方法: 自然解凍
加工地: 中国

マルハニチロ 便利なヒジキと野菜の彩り煮

商品コード 9100031300



自然解凍

規格: 500gX12/2
調理方法: 自然解凍
加工地: 中国

マルハニチロ 便利なねぎの酢味噌和え

商品コード 9100033200



自然解凍

規格: 500gX12/2
調理方法: 自然解凍
加工地: 中国

マルハニチロ 便利ナ豆ト根菜のゴマダレサラダ

商品コード 9100035000



自然解凍

規格: 500gX12/2
調理方法: 自然解凍
加工地: 中国

マルハニチロ 便利な湯葉ト昆布の彩り和え

商品コード 9100017700



自然解凍

規格: 500gX12/2
調理方法: 自然解凍
加工地: 中国

マルハニチロ 便利な彩り野菜ナムル 500g

商品コード 9100022600



自然解凍

規格: 500gX12/2
調理方法: 自然解凍
加工地: 中国

ケンコー 丸ごぼう甘辛煮

商品コード 2750043600



規格: 500gX10
調理方法: そのまま
加工地: 国内

大冷 味付もずく 500g

商品コード 4410079100



自然解凍

規格: 500gX10/2
調理方法: 自然解凍
加工地: 国内

堂本 子持若布

商品コード 5250008800



規格: 1kgX12
調理方法: そのまま
加工地: 国内

堂本 しその実入り大根昆布 1kg

商品コード 5250004600



規格: 1kgX12
調理方法: そのまま
加工地: 中国

野菜素材



カゴメ 冷凍菜園風グリル野菜ミックス

商品コード 1920031400



ズッキーニ・黄ピーマン・赤ピーマン・なす
規格: 600gX10
調理方法: 加熱
加工地: 国内

カゴメ 4種豆のミックス 1kg

商品コード 1920045100



白いんげん・エジプト豆・赤いんげん・い

規格: 1kgX6
調理方法: 加熱
加工地: 国内

カゴメ 冷凍彩り野菜ミックス 1kg

商品コード 1920031300



ズッキーニ・黄ピーマン・赤ピーマン・玉

規格: 1kgX6
調理方法: 加熱
加工地: 国内

カゴメ 冷凍ガロニックス 1kg

商品コード 1920019000



ポテト・人参・ズッキーニ

規格: 1kgX10
調理方法: 加熱
加工地: 国内

カゴメ 冷凍ズッキーニのグリル(ラウンドスライス)

商品コード 1920019100



1袋当たり約80枚入

規格: 600gX6
調理方法: 加熱
加工地: 国内

カゴメ 冷凍ナスのグリル(ラウンドスライス)

商品コード 1920029400



1袋当たり約80枚入

規格: 600gX6
調理方法: 加熱
加工地: 国内

彩りキレイな
“野菜素材”
おすすめですよ!!



スナックデザート



ケイエス ふんわり花型豆腐(菜の花)

商品コード 8850047600



4cm

規格: 800g(50個UP)X6/2
調理方法: 揚
加工地: 国内

不二 枝豆腐ナゲット 25g

商品コード 7050009400

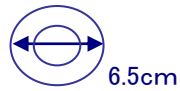


6cm

規格: 25gX50X6
調理方法: 揚
加工地: 国内

ケイエス 焼きドーナツ(ほうれん草) 30g

商品コード 8850012200



規格: 30gX10個X4/4
調理方法: 自然解凍
加工地: 国内

ケイエス 焼きドーナツ(豆乳)

商品コード 8850012400



規格: (30gX10)X4/4
調理方法: 自然解凍
加工地: 国内

4-6月キャンペーンも
よろしくお願ひします



ドレッシング



QP 焙煎ごまドレッシング 1L

商品コード 2090057900



規格: 1LX9
調理方法: そのまま
加工地: 国内

ケンコー だしの旨み香る和風ドレッシング

商品コード 2750001900



規格: 1LX6
調理方法: そのまま
加工地: 国内

ケンコー バターソース 505g

商品コード 2750048000



規格: 505gX12
調理方法: そのまま
加工地: 国内

QP オイルソース(シーフード風味)

商品コード 2090135900



規格: 1000mlX9
調理方法: そのまま
加工地: 国内

QP ハーフ(チューブ)

商品コード 2090052600



規格: 1kgX10
調理方法: そのまま
加工地: 国内

東丸 割烹関西白だしつゆ

商品コード 6630009100

うどんつけつゆ
本品1:水4



規格: 1.8LX6
調理方法: 希釈
加工地: 国内

東丸 めんスープ

商品コード 6630011600

うどんつけつゆ
本品1:水3



規格: 1.8LX6
調理方法: 希釈
加工地: 国内

東丸 うどんだし

商品コード 6630011100



規格: 1.8LX6
調理方法: 希釈
加工地: 国内

東丸 どんぶりのたれ

商品コード 6630016100

牛井
本品1:水3



規格: 1.8LX6
調理方法: 希釈
加工地: 国内

東丸 特製和風だし かつお味

商品コード 6630009600

うどんつけつゆ
本品1:水10



規格: 1.8LX6
調理方法: 希釈
加工地: 国内

理研 香煌醤油ラーメンスープの素

商品コード 9110039300

1人前35g(30ml)
300mlのお湯で
のばします



規格: 2kgX6
調理方法: お湯割り
加工地: 国内

わかめ



理研 カットわかめ 磯葉

商品コード 9110020700

水戻し約5~8分で
約10倍以上



規格: 200gX20
調理方法: 水戻し
加工地: 中国

理研 カットわかめ 小花S

商品コード 9110025400

水戻し約5~8分で
約10倍以上



規格: 200gX20
調理方法: 水戻し
加工地: 中国