

●●知ってるようで知らない！ 豆知識●●

■鬼退治大作戦

節分に鬼をやっつけ退治するのはいったいなぜなのでしょう…???

それは、災害や病気など目に見えないおそろしい出来事は全部鬼の仕業だ!!!!
と考えられており、特に新しい年や季節の変わり目に鬼がやってきやすいといわ
れてきました。そのため、節分で鬼退治をするようになったそうです。

■恵方巻きの方角について

恵方とは?? 方角はどうやって決めているのでしょうか…???

恵方とは「歳徳人(トットクツン)」という神様のいらっしゃる方角のこと。

この歳徳人様が毎年居場所を変えるので毎年方角を変えなければいけないのです!!

歳徳神様は、その年の福徳を司る神様。恵方の方角に向かって事を行うと

全てにおいて吉におさまると大変良いとされています!!

年の十干	西暦年の一の位	16方位
甲(きのえ)・己(つちのと)	4・9	東北東やや右
乙(きのと)・庚(かのえ)	0・5	西南西やや右
丙(ひのえ)・辛(かのと)	1・6	南南東やや右
	3・8	
丁(ひのと)・壬(みずのえ)	2・7	北北西やや右

- 恵方の方角は4つだけ!!!
 - その年の恵方を決める際
十干を使用します!!
 - 西暦の一桁で十干が決ま
られています!!
- 2017年は丁なので・・・
北北西やや右です。

その1 節分の日大特集!



節分にかかせない
豆・恵方巻き!!

その2 バレンタイン大特集!



バレンタインに
しか買えない限定
商品もそろえています!!
泉平おすすめですよ





2月3日節分の日がもっと楽しくなる!!

節分限定商品

※受注締切は、1月10日(火)となります。
※納品は、1月23日以降とさせていただきます。



お豆のまめちしきっ!!

豆は『魔滅(まめ)』に通じ、無病息災を祈る意味があるそうです…!!昔、京都の鞍馬に鬼が出た時
毘沙門天のお告げによって大豆を鬼の目に投げつけたところ、鬼を退治できたという話が残って
おり『魔の目(魔目=まめ)に豆を投げつけて『魔を滅する(魔滅=まめ)』に通じるのです!!



節分とは何でしょうか???

節分とは本来"季節を分ける"つまり季節が移り変わる節目を指し、立春・立夏
立秋・立冬それぞれの前日に1年に4回あったものでした。その4回のなかで
日本では、立春は1年の始まりとして特に尊ばれた為、次第に節分といえば
春の節分のみを指すようになったそうです。

QBB 給食用福豆 5g



商品コード	9210027000
規格	5gX40X5
調理方法	開封のみ
	/個
商品特徴	
	可愛い絵が特徴定番の美味しい福豆

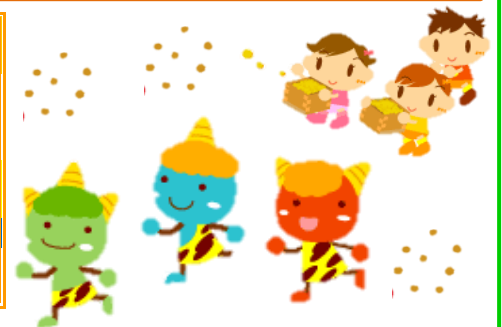
発注単位: 受注生産 5個単位

QBB 給食用 福豆 10g



商品コード	9210025300
規格	10gX40X5
調理方法	開封のみ
	/個
商品特徴	
	可愛い絵が特徴定番の美味しい福豆

発注単位: 受注生産 5個単位



鬼は～外ッ!!
福は～内ッ!!



末広 節分ミックス 10g



商品コード	3920001100
規格	10gX200
調理方法	開封のみ
	/個
商品特徴	
	国産大豆100%使用

発注単位: 受注生産 5個単位

末広 節分ミックス 15g



商品コード	3920001200
規格	15gX200
調理方法	開封のみ
	/個
商品特徴	
	国産大豆100%使用

発注単位: 受注生産 5個単位

イチオシ品



●先着順でシール付き!!

鬼の可愛いシールで節分気分いかがでしょうか。

こちら!



※締切はございませんが、通常パッケージでの商品手配となりますので、ご了承下さい。
鬼のシールはついてくる???
※シールは数に限りがございますので、お申込み先着順となります!!お早めどうぞ!!

商品豆知識!!

カルシウム・鉄分補給食品として売り出されており、1袋に1日に必要なカルシウムと鉄分の約1/2が含まれています!!

JNF カルシウムたまごボーロ(Fe)



商品コード	2090102400
規格	16gX50
調理方法	開封のみ
	/個
商品特徴	
	1日に必要なカルシウム2/1摂取可能

発注単位: 取寄せ 50個単位

恵方巻き特集

恵方巻きは、**節分に食べる**と縁起が**いい**とされる。その年の恵方に向かって**無言で食べる**そうです。なかには**笑顔で食べる**と良いとされてます。



今年の恵方巻きの方角は…

「北北西やや右」



堂本 香り椎茸(スライス)

	商品コード 5250058300
	規格 1kgX12 調理方法 開封のみ
	/kg
商品特徴	
香りも良く恵方巻にかかせない一品。	
発注単位: 取寄せ 1kg単位	

旭松 味付けN30本高野

	商品コード 8280000700
	規格 30本X10/2 調理方法 開封のみ
	/PC
1本サイズ	
約18cm	
発注単位: 取寄せ 1PC単位	

すぐる 厚焼玉子(寿司芯用カット)

	商品コード 3940001300
	規格 (31gX16本)PX10/2 調理方法 開封のみ
	/PC
1本サイズ	
約18cm	
発注単位: 取寄せ 1PC単位	

SM 綿糸たまごシート N

	商品コード 2090008400
	規格 10枚X30 調理方法 開封のみ
	/袋
入数	
10枚入り	
発注単位: 取寄せ 1袋単位	

JFSA かに風味フレーク

	商品コード 4290005100
	規格 500gX20 調理方法 自然解凍
	/PC
商品特徴	
チラシタイプのかに風味かまぼこ。	
発注単位: 取寄せ 1PC単位	

いわし特集



いわしには、病気予防に大変効果的な…
タウリン・DHA・カルシウム・鉄分が豊富!!



節分にイワシを食べる理由は
鬼や邪気を払うためにイワシの頭を門口にさした習慣に由来し主に西日本でイワシを食べる習慣があるそうです!!



煮魚商品ご紹介!



ヤヨイサンフーズ いわしのみぞれ煮(15個)

	商品コード 8730021200
	規格 15個X10 調理方法 湯せん
	/PC
商品特徴	
魚体:約25g タレ:約10g	
発注単位: 取寄せ 1PC単位	

ヤヨイサンフーズ いわしの梅煮(15個)

	商品コード 8730020800
	規格 15個X10 調理方法 湯せん
	/PC
商品特徴	
魚体:約25g タレ:約7g	
発注単位: 取寄せ 1PC単位	

人気商品ご紹介!

大冷 いわしつみれ

	商品コード 4410034600
	規格 1kgX5/2 調理方法 加熱
	/kg
PC入数	
約70個入り	
発注単位: 取寄せ 1kg単位	

ヤヨイサンフーズ いわし梅しそフライ70g

	商品コード 8720134600
	規格 700g(10尾)X8/2 調理方法 揚げ
	/尾
商品特徴	
いわしと梅の絶妙な味わいをどうぞ。	
発注単位: 取寄せ 10尾単位	

2月14日バレンタインがもっと楽しくなる!

限定品! バレンタイン

受注締切がございますので、お早めにご注文宜しくお願い致します!!

バレンタインデーとは...?

シェイクスピア作「ロミオとジュリエット」の舞台であるイタリアのヴェローナでは、2月になると広場に巨大なハートが現れ、街全体が「愛の都」に変身します。またヴェローナには今日でもジュリエット宛にラブレターが世界中から届くそうです。2月14日には、1年間で最も魅力的な手紙に...「親愛なるジュリエット賞」が贈られます。

受注締切：1月17日(火)

日東ベスト ハート型ハンバーグ40(乳・卵不使用)



商品コード 6010098800
規格 40gX25X4
調理方法 揚げ・焼き・蒸し

1/個

商品特徴

国産の鶏肉と豚肉で仕立てたハンバーグです。

発注単位: 受注生産 25個単位

受注締切：1月17日(火)

日東ベスト ハート型ハンバーグ60(乳・卵不使用)



商品コード 6010099900
規格 60gX25X4
調理方法 揚げ・焼き・蒸し

1/個

商品特徴

国産の鶏肉と豚肉で仕立てたハンバーグです。

発注単位: 受注生産 25個単位

受注締切：1月23日(月)

ヤヨイサンフーズ ハートのコロッケ・ミート50(鉄・Ca)



商品コード 8730033000
規格 50gX60/2
調理方法 揚げ

1/個

商品特徴

鶏肉・豚肉を使用したかわいいコロッケ

発注単位: 受注生産 10個単位

受注締切：1月23日(月)

ヤヨイサンフーズ Newハートのコロッケ 50g



商品コード 8720039100
規格 50gX60/2
調理方法 揚げ

1/個

商品特徴

さつまいも・じゃが芋を上手にミックス!

発注単位: 受注生産 10個単位

行事食で楽しくバレンタイン!!

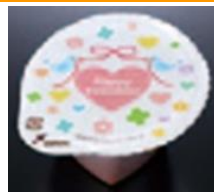


HAPPY VALENTINE'S DAY!



受注締切：1月23日(月)

ヤヨイサンフーズ 新ハートのチョコプリン(Ca) 40g



商品コード 8730032900
規格 40gX40/3
調理方法 自然解凍

1/個

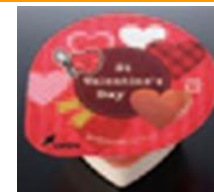
商品特徴

チョコの風味となめらかな食感が特徴

発注単位: 受注生産 5個単位

受注締切：1月23日(月)

ヤヨイサンフーズ 新イチゴのハートカップ(鉄・Ca) 35g



商品コード 8730021100
規格 35gX40/3
調理方法 自然解凍

1/個

商品特徴

豆乳ムースにイチゴソースをかけました

発注単位: 受注生産 5個単位

栄養成分	エネルギー										無機質										ビタミン										脂肪酸				コレステロール		食物繊維		食塩相当量
	100g中	kcal	g	g	g	g	g	g	g	g	mg	mg	mg	mg	mg	mg	mg	mg	mg	mg	mg	mg	mg	mg	mg	mg	mg	mg	mg	mg	mg	mg	mg	mg	mg	mg	mg	mg	
A NEWいちごのプリンアラモード(鉄)	139	71.4	0.0	0.3	5.7	22.4	0.2	57	35	6	2	10	2.3	0.0	0.01	0.02	0	13	2	0	0.5	0	0.00	0.00	0.1	0.00	0.0	3	0.02	1	2.35	1.86	0.52	0	0.4	0.1			
B 新イチゴのハートカップ(鉄・Ca)	169	65.1	0.8	0.5	7.5	25.7	0.4	87	36	118	4	13	1.6	0.0	0.02	0.04	0	0	0	0	0.6	1	0.01	0.00	0.1	0.01	0.0	12	0.06	6	3.06	2.42	0.69	0	0.4	0.2			
C 新ハートのチョコプリン(Ca)	170	65.2	0.5	0.9	8.0	24.7	0.7	15	116	148	16	45	0.5	0.3	0.12	0.03	9	4	9	0	0.1	1	0.02	0.06	0.1	0.01	1.2	2	0.20	0	3.64	3.60	0.36	3	0.9	0.0			
D ハートのコロッケ・ミート50(鉄・Ca)	177	61.6	1.8	3.2	6.0	25.7	1.7	308	273	116	20	57	1.5	0.4	0.09	0.17	2	3	3	0	0.4	1	0.11	0.04	1.4	0.17	0.0	21	0.44	17	1.75	2.37	1.34	9	1.4	0.8			
E NEWハートのコロッケ	167	59.4	0.0	3.0	2.3	34.1	1.2	212	327	20	19	45	0.6	0.3	0.12	0.27	0	10	1	0	0.8	0	0.08	0.02	0.8	0.18	0.0	29	0.49	15	0.36	0.72	1.00	0	3.4	0.5			

*五訂食品成分表による自社計算値 *本紙に記載の情報は平成28年10月10日現在のものです。商品情報をご活用になる際は、最新の情報を弊社担当までお問い合わせください。